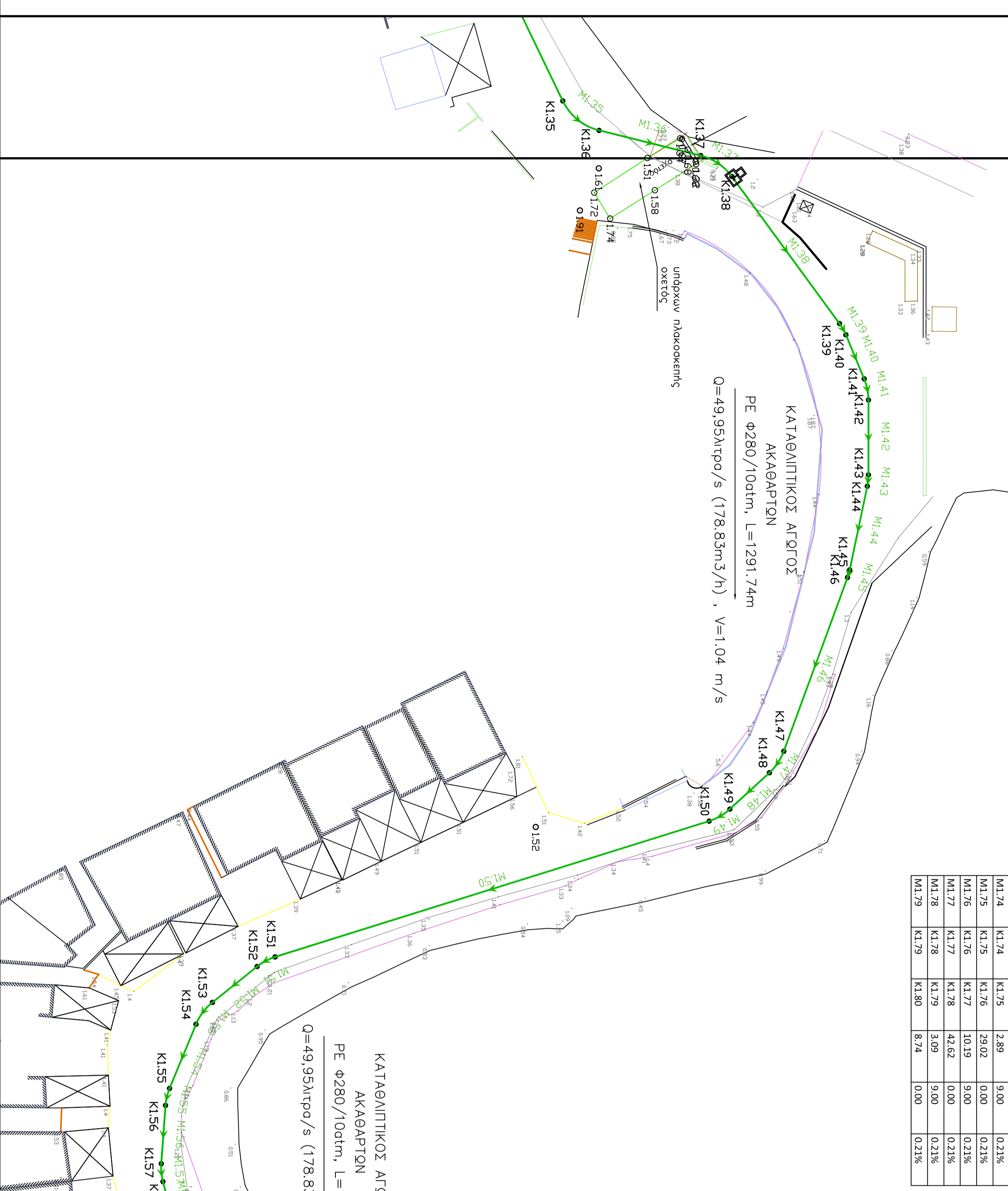


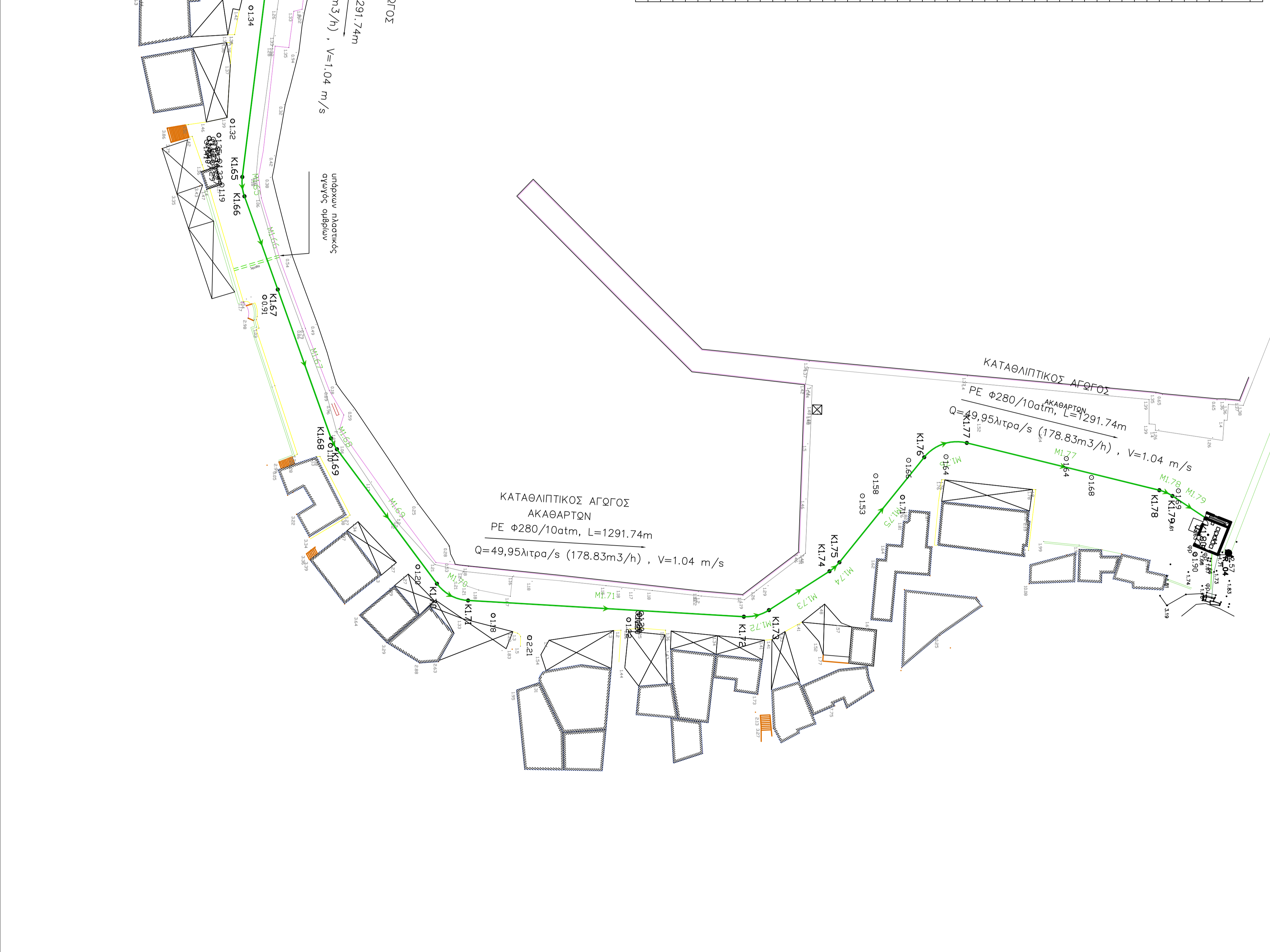
ΣΥΝΔΕΣΗ ΜΕ ΦΥΛΛΟ 1



ΚΩΔΟΣ ΑΓΩΓΟΣ	ΚΩΔΟΣ ΠΡΕΒΑΤΟΣ	ΜΗΚΟΣ	ΑΡΤΗΜΙΑ	ΚΛΙΜΗ
M1.37	K1.37	6.27	9.00	-1.01%
M1.38	K1.38	29.87	0.00	0.23%
M1.39	K1.39	2.14	9.00	0.23%
M1.40	K1.40	7.81	0.00	0.23%
M1.41	K1.41	3.55	9.00	0.23%
M1.42	K1.42	12.28	0.00	0.23%
M1.43	K1.43	1.86	9.00	0.23%
M1.44	K1.44	14.01	0.00	0.23%
M1.45	K1.45	30.33	9.00	0.23%
M1.46	K1.46	4.38	9.00	0.23%
M1.47	K1.47	8.80	0.00	0.23%
M1.48	K1.48	8.80	0.00	0.23%
M1.49	K1.49	3.97	9.00	0.23%
M1.50	K1.50	74.52	0.00	0.23%
M1.51	K1.51	3.36	9.00	0.23%
M1.52	K1.52	9.39	0.00	0.23%
M1.53	K1.53	4.53	9.00	0.23%
M1.54	K1.54	11.37	0.00	0.23%
M1.55	K1.55	2.87	9.00	0.23%
M1.56	K1.56	9.58	0.00	0.23%
M1.57	K1.57	2.97	9.00	0.23%
M1.58	K1.58	6.40	0.00	0.23%
M1.59	K1.59	4.29	9.00	0.23%
M1.60	K1.60	43.84	0.00	0.23%
M1.61	K1.61	4.29	9.00	0.23%
M1.62	K1.62	8.15	0.00	0.23%
M1.63	K1.63	3.44	9.00	0.23%
M1.64	K1.64	26.59	0.00	0.23%
M1.65	K1.65	14.53	0.00	0.23%
M1.66	K1.66	40.76	0.00	0.23%
M1.67	K1.67	6.68	9.00	0.23%
M1.68	K1.68	2.66	9.00	0.23%
M1.69	K1.69	36.03	0.00	0.23%
M1.70	K1.70	7.85	9.00	0.23%
M1.71	K1.71	59.39	0.00	0.23%
M1.72	K1.72	5.67	9.00	0.23%
M1.73	K1.73	14.47	0.00	0.23%
M1.74	K1.74	2.89	9.00	0.23%
M1.75	K1.75	29.02	0.00	0.23%
M1.76	K1.76	10.19	9.00	0.23%
M1.77	K1.77	42.62	0.00	0.23%
M1.78	K1.78	3.09	9.00	0.23%
M1.79	K1.79	8.74	0.00	0.23%



ΚΩΔΟΣ	ΣΥΝΤΑΚΤΙΚΗ (ΕΓΣ 97)		ΥΨΟΜΕΤΡΟ ΕΔΩΠΕΙΟ	ΥΨΟΜΕΤΡΟ ΑΓΩΓΟΥ	ΥΨΟΜΕΤΡΟ ΠΙΣΩΤΗΡΙΑ	ΥΨΟΜΕΤΡΟ ΛΑΓΕΙΝΗ ΠΙΣΤΩΣ
	X	Y				
K1.35	(U)	(U)	(U)	(U)	(U)	(m)20)
K1.36	0-43.43	791095.69	893886.48	1.10	0.04	7.76
K1.37	0-43.44	791095.74	893886.48	1.50	0.04	7.76
K1.38	0-43.45	791095.79	893886.48	1.35	-0.22	7.76
K1.39	0-43.46	791095.84	893886.48	1.20	-0.28	7.67
K1.40	0-43.47	791095.89	893886.48	1.40	-0.21	7.56
K1.41	0-43.48	791095.94	893886.48	1.40	-0.18	7.51
K1.42	0-43.49	791095.99	893886.48	1.40	-0.15	7.47
K1.43	0-43.50	791096.04	893886.48	1.41	-0.15	7.47
K1.44	0-43.51	791096.09	893886.48	1.41	-0.12	7.41
K1.45	0-43.52	791096.14	893886.48	1.41	-0.12	7.40
K1.46	0-43.53	791096.19	893886.48	1.42	-0.05	7.29
K1.47	0-43.54	791096.24	893886.48	1.42	-0.04	7.27
K1.48	0-43.55	791096.29	893886.48	1.40	-0.02	7.24
K1.49	0-43.56	791096.34	893886.48	1.41	-0.01	7.23
K1.50	0-43.57	791096.39	893886.48	1.35	0.15	6.95
K1.51	0-43.58	791096.44	893886.48	1.33	0.14	6.93
K1.52	0-43.59	791096.49	893886.48	1.23	0.12	6.89
K1.53	0-43.60	791096.54	893886.48	1.18	0.08	6.84
K1.54	0-43.61	791096.59	893886.48	1.18	0.08	6.84
K1.55	0-43.62	791096.64	893886.48	1.19	0.07	6.83
K1.56	0-43.63	791096.69	893886.48	1.23	0.05	6.78
K1.57	0-43.64	791096.74	893886.48	1.25	0.04	6.76
K1.58	0-43.65	791096.79	893886.48	1.27	0.02	6.76
K1.59	0-43.66	791096.84	893886.48	1.28	0.01	6.74
K1.60	0-43.67	791096.89	893886.48	1.20	-0.10	6.58
K1.61	0-43.68	791096.94	893886.48	1.18	-0.11	6.55
K1.62	0-43.69	791096.99	893886.48	1.20	-0.11	6.55
K1.63	0-43.70	791097.04	893886.48	1.18	-0.13	6.53
K1.64	0-43.71	791097.09	893886.48	1.18	-0.14	6.52
K1.65	0-43.72	791097.14	893886.48	1.19	-0.38	6.16
K1.66	0-43.73	791097.19	893886.48	1.16	-0.37	6.14
K1.67	0-43.74	791097.24	893886.48	1.01	-0.34	6.09
K1.68	0-43.75	791097.29	893886.48	1.10	-0.25	5.93
K1.69	0-43.76	791097.34	893886.48	1.12	-0.25	5.92
K1.70	0-43.77	791097.39	893886.48	1.21	-0.17	5.79
K1.71	0-43.78	791097.44	893886.48	1.21	-0.16	5.76
K1.72	0-43.79	791097.49	893886.48	1.22	-0.03	5.74
K1.73	0-43.80	791097.54	893886.48	1.47	0.03	5.46
K1.74	0-43.81	791097.59	893886.48	1.47	0.02	5.46
K1.75	0-43.82	791097.64	893886.48	1.51	0.02	5.46
K1.76	0-43.83	791097.69	893886.48	1.65	0.08	5.34
K1.77	0-43.84	791097.74	893886.48	1.62	0.10	5.30
K1.78	0-43.85	791097.79	893886.48	1.68	0.19	5.14
K1.79	0-43.86	791097.84	893886.48	1.71	0.20	5.13
K1.80	0-43.87	791097.89	893886.48	1.90	0.22	5.10



**ΣΥΜΠΛΗΡΩΣΗ ΓΡΑΦΕΙΑ**

ΓΕΩΡΓΙΟΣ Κ. ΔΙΑΚΟΠΟΥΛΟΥ ΓΕΩΡΓΙΟΣ Κ. ΔΙΑΚΟΠΟΥΛΟΥ  
 ΕΠΙΧΕΙΡΗΣΙΑΚΟΣ ΔΙΕΥΘΥΝΤΗΣ  
 ΟΔΟΣ: 28ης Οκτωβρίου, αρ. 4, ΡΟΔΟΣ - Τ.Κ. 85100 - ΤΗΛ: 0241-30986, FAX: 0241-74990

ΥΠΟΜΗΝΙΑ

- ΚΑΤΑΒΛΗΤΙΚΟΣ ΑΓΩΓΟΣ ΑΥΜΑΤΩΝ
- ΚΑΤΑΒΛΗΤΙΚΟΣ ΑΓΩΓΟΣ ΚΑΡΠΑΘΟΥ
- ΑΡΙΘΜΩΣΗ ΤΗΜΑΤΩΝ ΑΓΩΓΟΥ ΜΕΤΑΥ ΚΟΜΒΩΝ

ΔΙΑΝΟΜΗ ΦΥΛΛΩΝ

ΦΥΛΛΟ 1

**ΒΕΛΤΙΩΣΗ ΔΙΚΤΥΟΥ ΑΠΟΧΕΤΕΥΣΕΩΣ ΑΠΟ ΛΙΜΑΝΑΚΙ ΕΩΣ ΛΙΜΑΝΙ ΕΣΡΑΣ ΔΗΜΟΥ ΚΑΡΠΑΘΟΥ**

ΟΡΙΣΤΙΚΗ ΜΕΛΕΤΗ

ΤΙΤΛΟΣ ΣΧΕΔΙΟΥ : Ορίστικη μελέτη ορυγμών

ΑΡ. ΜΕΛΕΤΗΣ : Y259

ΑΡ. ΣΧΕΔΙΟΥ : 2.2

ΟΝΟΜΑ ΑΡΧΕΙΟΥ / ΗΜΕΡΟΜ. ΕΠΙΓΡΑΦΗΣ : Y259-02-ΔΕΛΤΑΝΤΟΡΕΣ/Α1-04-049

ΣΥΝΤΑΧΘΗΚΕ ΑΠΟ : Γεώργιο Διακοπούλου

ΚΑΜΜΑΡΑ : 1 : 500

ΜΕΛΕΤΗΘΗΚΕ ΑΠΟ : Γεώργιο Διακοπούλου

ΗΜΕΡΟΜΗΝΙΑ : 10-10-2018

ΕΛΕΓΘΗΚΕ ΚΑΡΠΑΘΟΣ Ο ΕΠΙΒΛΕΠΩΝ ΜΗΧΑΝΙΚΟΣ

ΕΛΕΓΘΗΚΕ ΚΑΡΠΑΘΟΣ Ο ΠΡΟΔΕΙΓΜΑΤΟΣ Δ.Τ.Υ. ΔΗΜΟΥ ΚΑΡΠΑΘΟΥ

ΡΟΔΟΣ, ΟΚΤΩΒΡΙΟΣ 2018